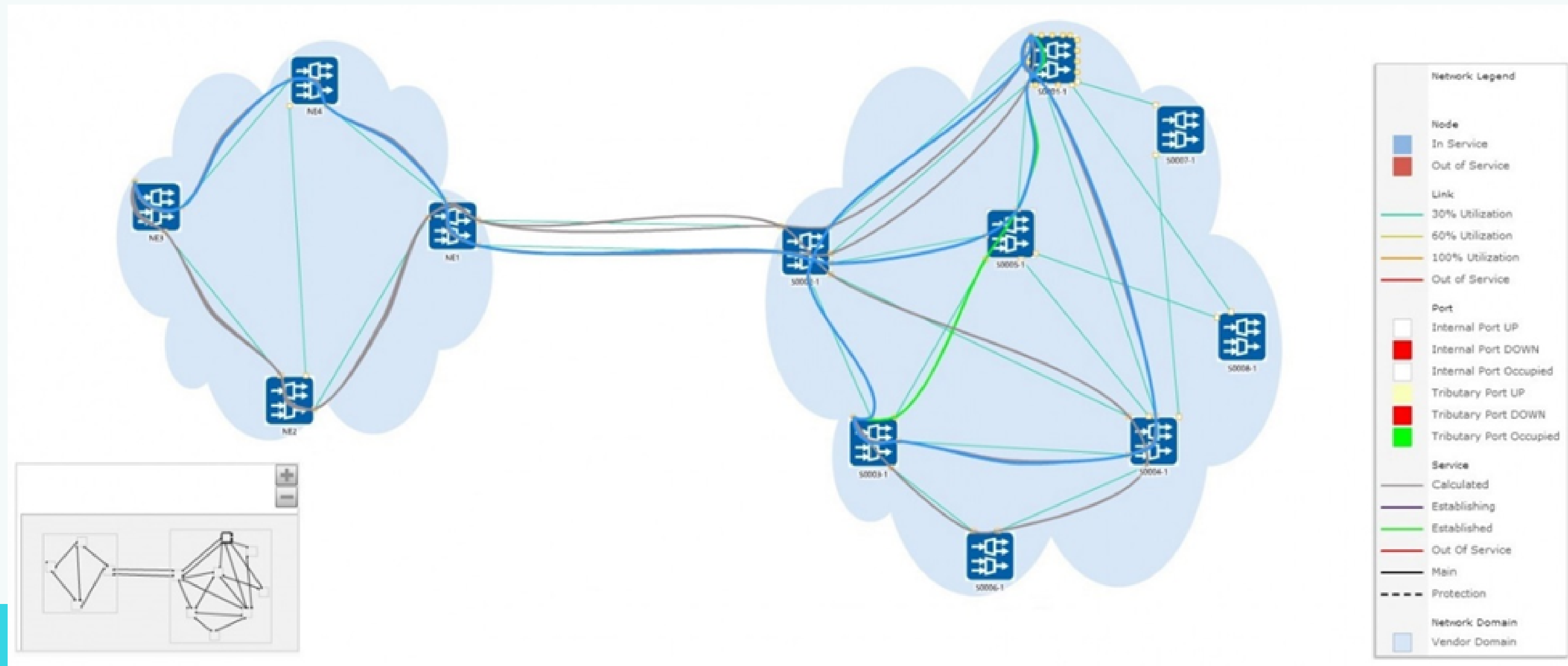




T-SDN

Выполнила: Константинова Юлия
группа К34202

Структура сети



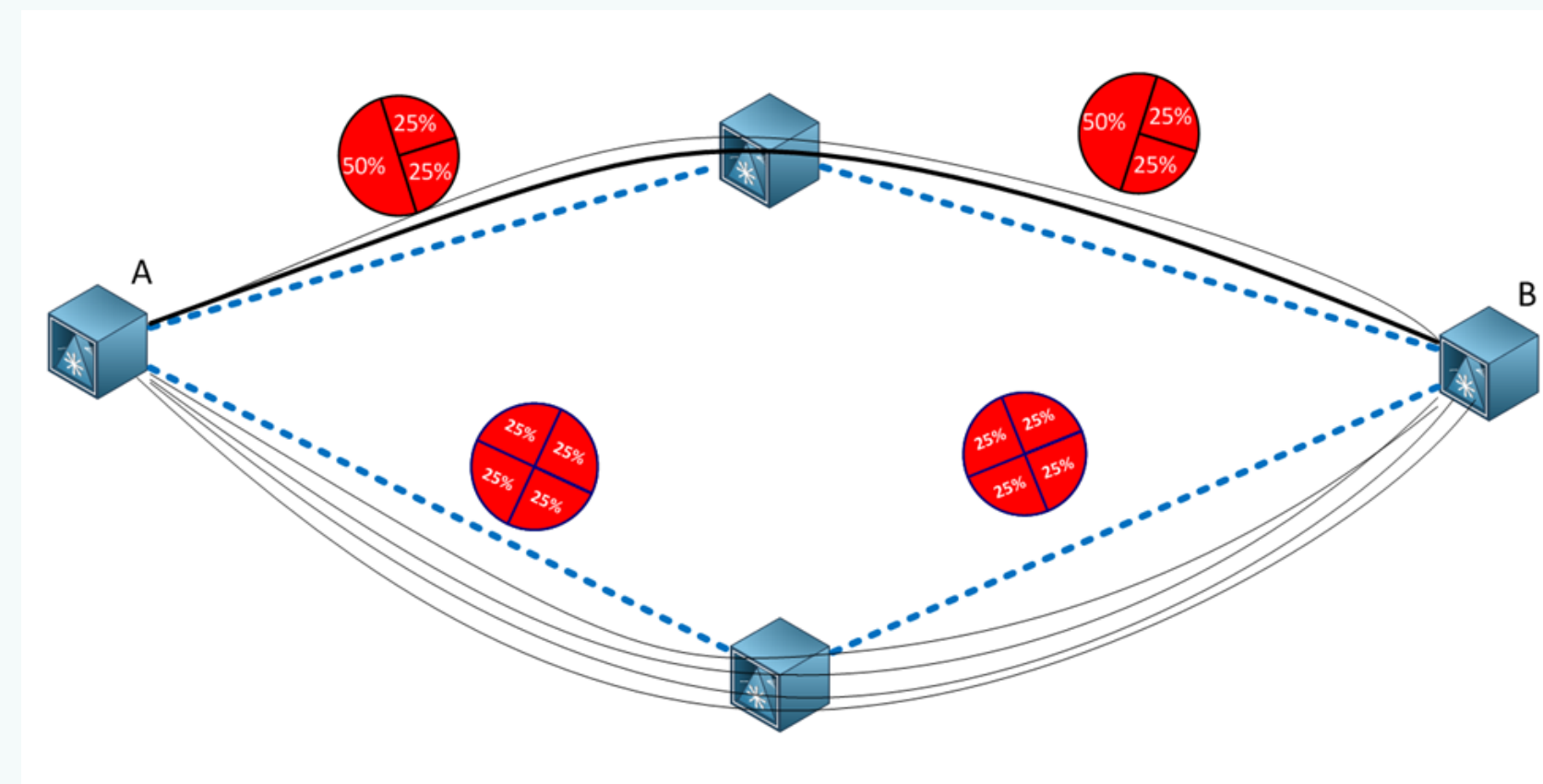
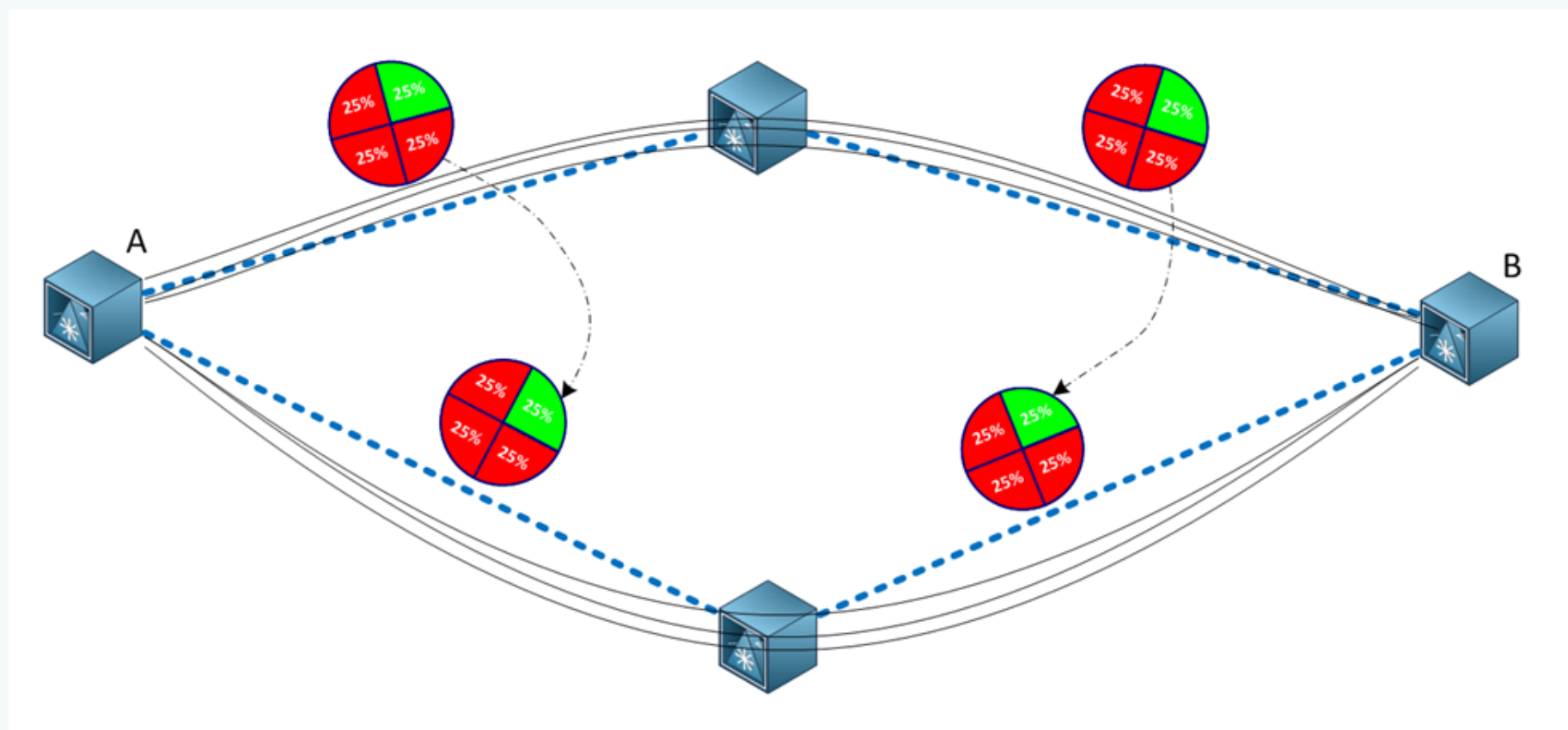
Контроллер

- АВТОМАТИЧЕСКАЯ ПРОКЛАДКА СЕРВИСА В СЕТИ
- АВТОМАТИЧЕСКОЕ ПЕРЕКЛЮЧЕНИЕ НА ЗАЩИТНЫЙ МАРШРУТ
- МОНИТОРИНГ ОШИБОК И УВЕДОМЛЕНИЙ

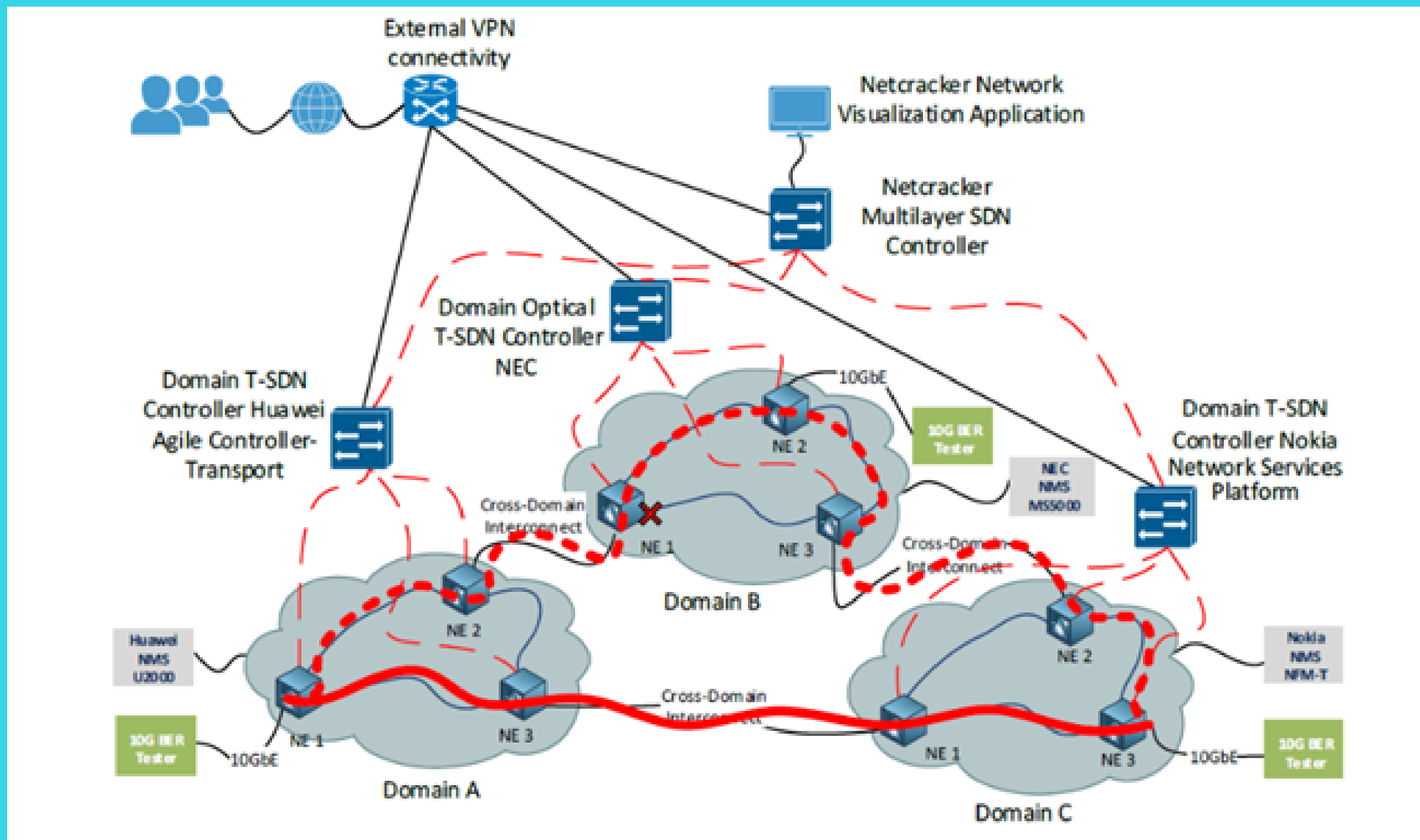
T-SDN

- УПРОЩЕНИЕ ОПЕРАЦИЙ ПО РАБОТЕ С ТРАНСПОРТНОЙ СЕТЬЮ
- ОПТИМАЛЬНОЕ ИСПОЛЬЗОВАНИЕ ПРОПУСКНОЙ СПОСОБНОСТИ
- ПРОПУСКНАЯ СПОСОБНОСТЬ ПО ЗАПРОСУ
- ПОСТРОЕНИЕ ОПТИМАЛЬНЫХ МАРШРУТОВ В ТРАНСПОРТНЫХ СЕТЯХ
- ВЫСОКИЙ УРОВЕНЬ НАДЕЖНОСТИ И ДОСТУПНОСТИ СЕРВИСА
- БЕЗОПАСНОЕ КОНФИГУРИРОВАНИЕ СЕТИ ЧЕРЕЗ ВЫСОКОУРОВНЕВЫЕ ПРИЛОЖЕНИЯ
- ВОЗМОЖНОСТЬ ЛЕГКО МАСШТАБИРОВАТЬ СИСТЕМУ

ОПТИМАЛЬНОЕ ИСПОЛЬЗОВАНИЕ ПРОПУСКНОЙ СПОСОБНОСТИ



T-SDN СЕЙЧАС



T-SDN СЕЙЧАС

- ПОДДЕРЖКА АВТОМАТИЗАЦИИ СЕТИ
- ВИРТУАЛИЗАЦИЯ СЕТИ
- УПРОЩЕНИЕ КООРДИНАЦИИ МЕЖДУ СЕТЕВЫМ ОПЕРАТОРОМ И ПОСТАВЩИКОМ
- БОЛЬШАЯ ГИБКОСТЬ С ТОЧКИ ЗРЕНИЯ КОНФИГУРАЦИЙ И НАСТРОЙКИ В МНОГОУРОВНЕВОЙ СЕТИ



T-SDN

Выполнила: Константинова Юлия
группа К34202